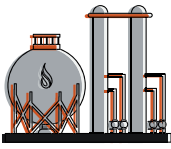


IMPACTOS DE LOS COV

Los compuestos orgánicos volátiles (COV) son:



gases químicamente reactivos emitidos por procesos naturales y provocados por el hombre



sin olor o detectados por el olor en pintura, materiales de construcción, pinos y pesticidas



perjudicial para la salud humana en altas concentraciones (normalmente espacios urbanos)



frecuentemente precursores de la formación de contaminantes atmosféricos (es decir, ozono a nivel del suelo + partículas)



algunos COV están clasificados como Contaminantes Atmosféricos Peligrosos (CAP) por la EPA, que están documentados como perjudiciales para la salud humana

Los COV provienen de:

AIRE INTERIOR

Las fuentes son prolíficas, entre ellas:



el cosinar



productos de limpieza



candelas (velas)



desgasificación de pintura y muebles

AIRE EXTERIOR

Incluye extracción y quema de combustibles fósiles (carbón, gas natural o petróleo) para:



el transporte y uso industrial



el quemar plantas, madera o desechos animales



fuertemente concentrado en espacios urbanos



procesos agrícolas como la aplicación de pesticidas

¿Cómo puedo estar expuesto a los COV?

vienen del aire las personas expuestas al tráfico de vehículos pesados, vertederos, instalaciones industriales, operaciones concentradas de alimentación animal o sitios que utilizan pesticidas y productos de limpieza corren un mayor riesgo



Frecuentemente se emiten desde las mismas fuentes que otros contaminantes atmosféricos dañinos, como óxidos de nitrógeno y partículas.

Los COV son el principal ingrediente de la contaminación por ozono (smog)



IMPACTOS DE LOS COV

Efectos sobre la salud de la exposición a COV

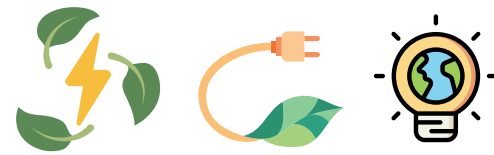
Los niños, las personas mayores y las personas con problemas respiratorios subyacentes (es decir, asma) son vulnerables a los riesgos para la salud derivados de la exposición a COV.

¿Cómo puedo protegerme a mí y a mis seres queridos de los COV?

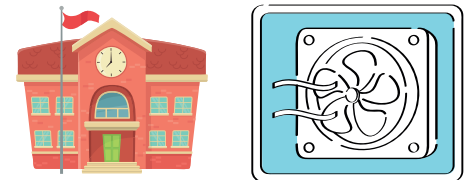
Trabajar con productos de limpieza del hogar, pesticidas y otros materiales que emiten COV en espacios con abundante ventilación.



Reducir el consumo innecesario de energía en el hogar cuando sea posible.



Asegúrese de que su hogar, escuela o lugar de trabajo utilice una ventilación adecuada.



CORTO PLAZO

A LARGO PLAZO



irritación de ojos, nariz y garganta



dificultad para respirar



ataques de asma



náuseas



dolor de cabeza, mareos o problemas de memoria



daño al hígado, los riñones y el sistema nervioso central



dolores de cabeza crónicos



función pulmonar deteriorada, incluida la enfermedad respiratoria



varios cánceres